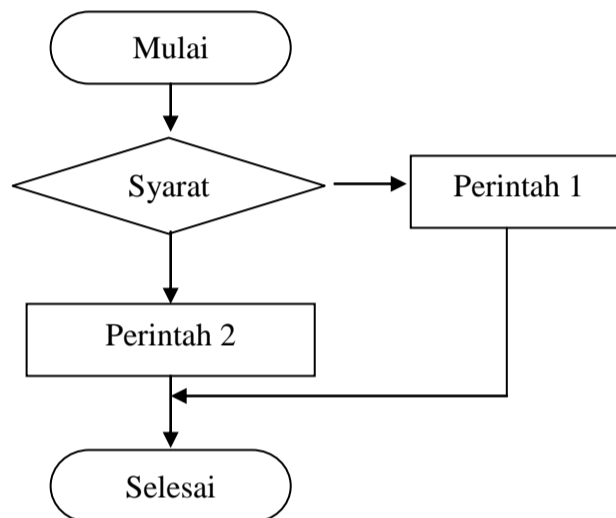


## STRUKTUR KEPUTUSAN

Struktur keputusan adalah struktur program yang melakukan proses pengujian untuk mengambil suatu keputusan apakah suatu baris atau blok instruksi akan diproses atau tidak. Pengujian kondisi ini dilakukan untuk memilih salah satu dari beberapa alternatif yang tersedia.

Syarat dalam dunia pemrograman adalah sebuah pernyataan Boolean, yang dapat bernilai benar (true) atau salah (false). Biasanya sebuah syarat terdiri dari operand-operand yang dihubungkan dengan operator logika. Yaitu: =, <>, >, <, >=, <=, and (dan) dan or (atau).



### I. Hubungan Antar Kondisi

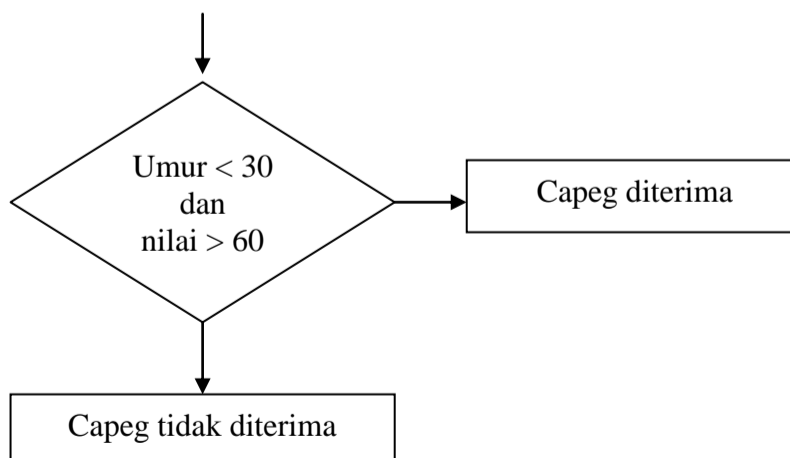
#### 1. Hubungan DAN

Merupakan hubungan antar kondisi yang mensyaratkan kedua kondisi terpenuhi.

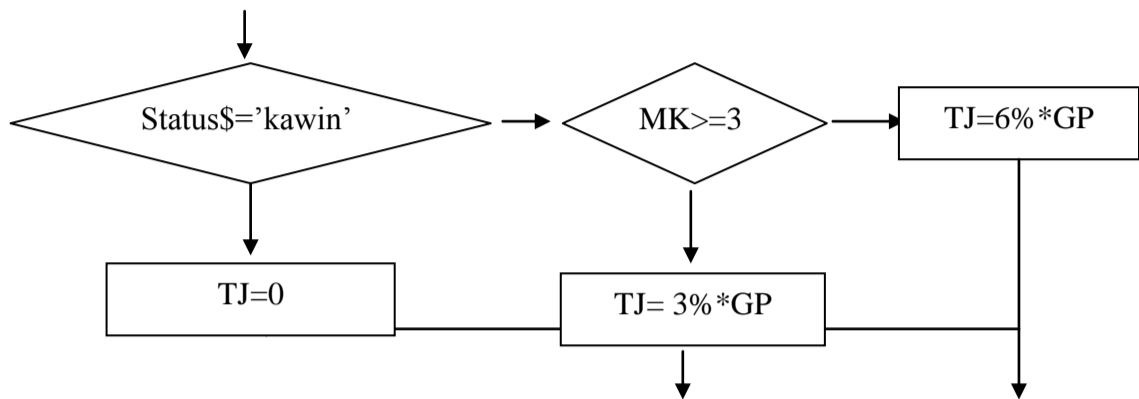
Contoh:

Untuk menentukan penerimaan calon pegawai ditentukan criteria sebagai:

- umur dibawah 30 tahun, dan
- nilai test lebih besar dari 60



Untuk pegawai yang telah menikah mendapat tunjangan isteri. Besarnya tunjangan isteri ditentukan berdasarkan masa kerja. Untuk masa kerja kurang dari tiga tahun mendapat tunjangan sebesar 3% dari gaji pokok, sedangkan masa kerja sama dengan atau lebih besar tiga tahun mendapat tunjangan sebesar 6% dari gaji pokok.



## 2. Hubungan ATAU

Merupakan hubungan antar kondisi yang mensyaratkan hanya salah satu kondisi yang terpenuhi.

Contoh:

Tunjangan pensiun diberikan kepada pegawai yang berusia lebih dari 60 tahun. Untuk pegawai yang mempunyai masa kerja lebih dari 25 tahun juga mendapat tunjangan tersebut.

